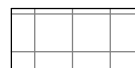


POMIESZCZENIE SOCJALNE
skala 1 : 50

LEGENDA:



MW.P.1 - płytki ścienna 20x20cm w kolorze białym mat - np. Tubądzin pastel biały mat 20x20cm lub równoważne
MW.P.8 - płytki podłogowa 20x20cm w kolorze białym mat, min. R10 np. Tubądzin Mono Białe R 20x20cm lub równoważne

Płytki ścienne h=2m, powyżej ściana malowana farbą w kolorze białym
Płytki ścienne h=1.12m, powyżej ściana malowana farbą w kolorze białym /w aneksie kuchennym fartuch wys. 60cm
Płytki ścienne h=0.1m - cokolik przypodłogowy



Start układania płytek

Wszystkie zabudowy w kolorze białym, blaty w kolorze jasno-szarym

Malowanie ścian (kolory stref wejściowych):

W1 - malowanie farbą w kolorze RAL 3014
W2 - malowanie farbą w kolorze RAL 1002
W3 - malowanie farbą w kolorze RAL 5024
W4 - malowanie farbą w kolorze RAL 3012
W5 - malowanie farbą w kolorze RAL 6021
wszystkie pozostałe ściany malowane farbą białą w kolorze RAL 9003

ON Ochroniarz narożny zabezpieczający przed urazami, poliuretanowy, mocowany do ściany za pomocą kleju polimerowego, dt. 100cm, kolor szary, np. Moje Bambino lub równoważny
M1 - Stół z blatem prostokątnym białym 120x60cm z regulacją wysokości, z 6 krzesłkami, np. Moje Bambino Flexi lub równoważny
M2 - Biurko opiekuna 150x80cm z fotelami biurowym

panele akustyczne ściennne, klejone, rozkład zgodnie z widokami ścian, wykonać odstęp od obudów grzejników oraz zabudów meblowych 10cm, klasa pochłaniania dźwięku min. A lub równoważne, np. ECOPHONE AKUSTO ONE moduł wym. 60x120cm, wykończenie Texona, kolor Sea salt

Obudowa grzejnika, zgodnie z defaultem WMT-PWY-ARC-DE-PR-0022

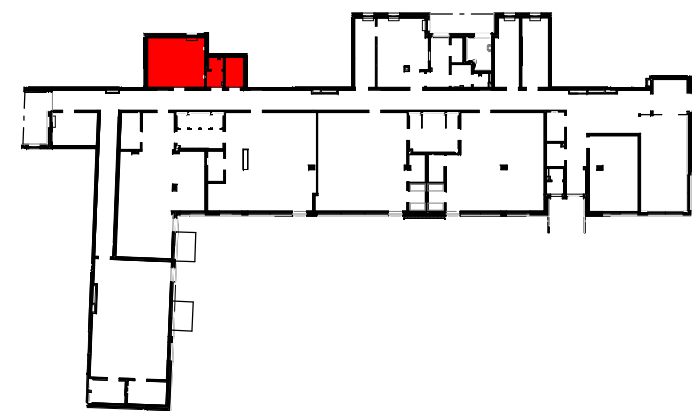
SPA.1 - sufit podwieszany GK akustyczny perforowany, z warstwą 50mm wełny mineralnej (w salach nr 3 i 4 100mm) układanej na suficie- pomiędzy profilami, np "Rigips Rigitone 12-20-35" z czarna flizeliną, sufit malowany w kolorze białym 9003

SPA.2 - sufit podwieszany modułowy akustyczny, np "Ecophon Gedina E", panele 120x120cm z możliwością rewizji elementów ponad sufitem

elementy instalacji elektrycznych- zgodnie z PW IE

UWAGI:

- We wszystkich oknach zamontować rolety wewnętrzne
- W korytarzu przy drzwiach do pomieszczeń oprócz drzwi do sal dla dzieci zamocować tabliczki- aluminiowe z wygrawerowaną nazwą i numerem pomieszczenia

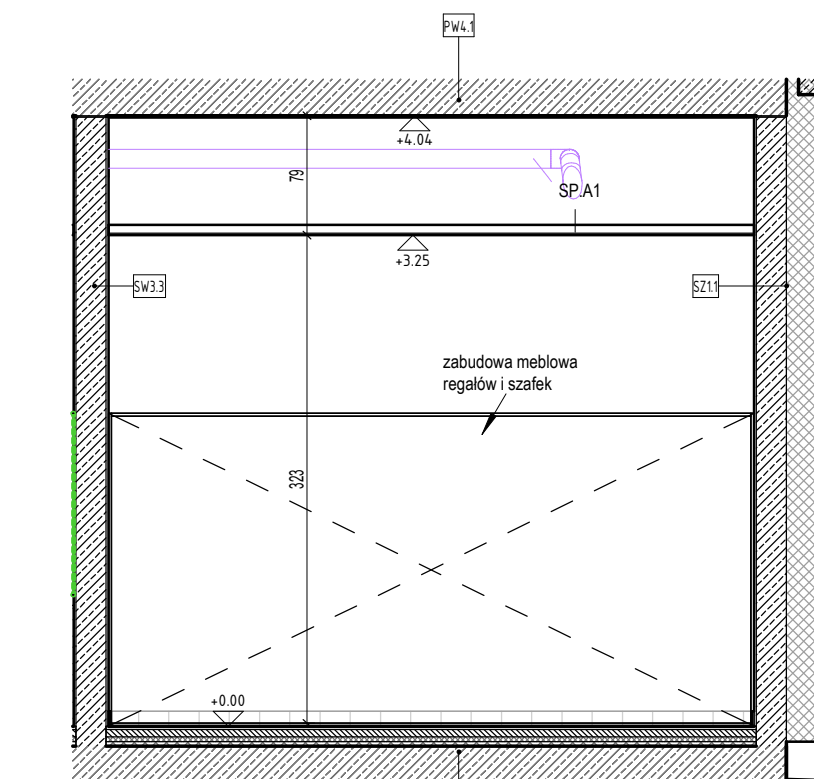


UWAGI:

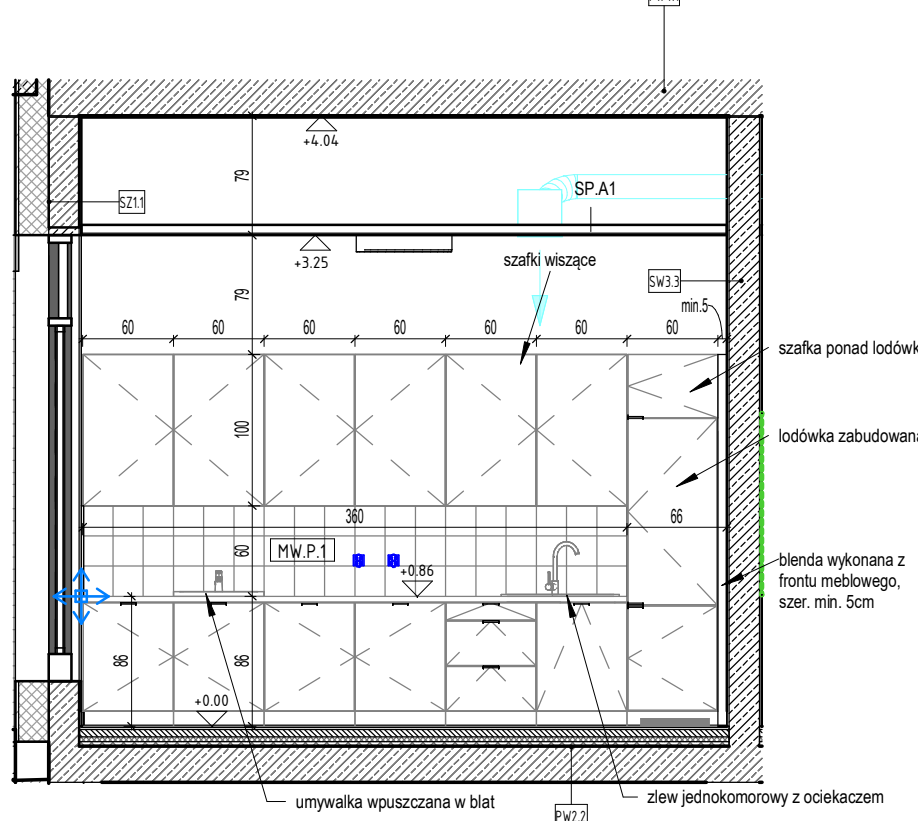
- Rysunki rozpatrywać łącznie z rysunkami konstrukcyjnymi i instalacyjnymi.
- Otwory w stropie po ułożeniu instalacji zaalać gipsem lub wypełnić w inny sposób.
- Przepusty instalacyjne, otwory w stropie i ścianach oddzielenia pożarowego zabezpieczyć ognioowo.
- Wymiarowanie otworów okiennych dotyczy wielkości w świetle murów.
- Wymiarowanie otworów drzwiowych dotyczy wielkości w świetle przejścia.
- Węgarki okien ocieplić styropianem 3cm.
- Po zakończeniu robót instalacyjnych na klatkach schodowych szachty zabudować płytą GKf na stelażu stalowym lub siłką 8cm. Osadzić drzwiczki stalowe w miejscach i wielkościach- zapewniających swobodny dostęp do wszystkich urządzeń, zaworów itp.
- Na klatkach schodowych, wejściach do bud., tarasach stosować płytki przeciwpoślizgowe min. R10.
- Konstrukcja nośna budynku R60.

W związku z art.36a ust.5.6 Prawa Budowlanego projektant dopuszcza następujące nieistotne odstępstwa od niniejszego projektu budowlanego:

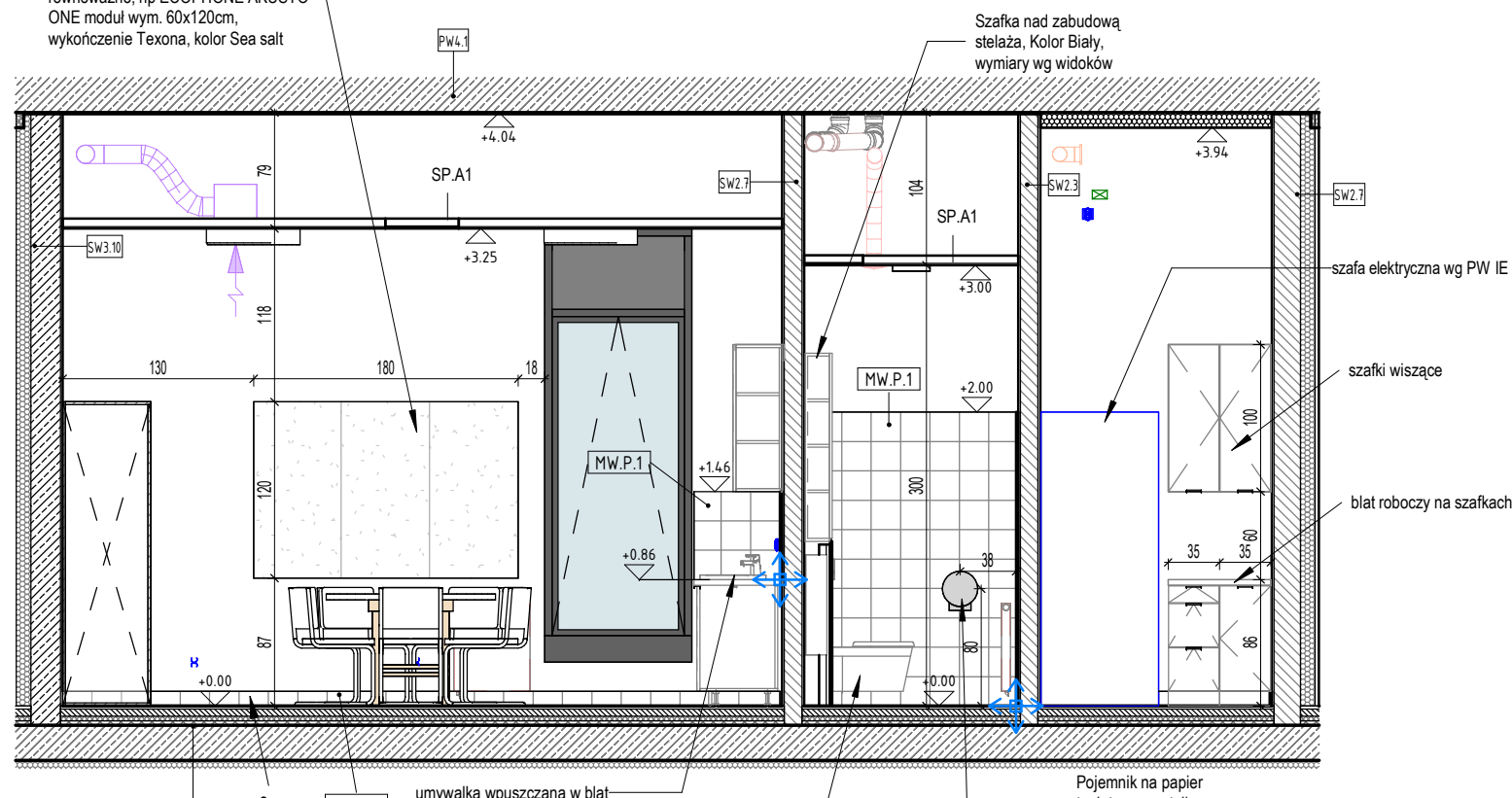
- zmianę materiałów ściennych, posadzkowych, izolacyjnych, wykończeniowych wewnętrznych i zewnętrznych, pod warunkiem zachowania wymaganych parametrów,
- zmianę umiejscowienia lekkich ścianek działowych wraz z otworami drzwiowymi i zachowaniem norm użytkowych,
- niewykonanie ścianek działowych w mieszkaniach (oprócz wydzielania pom. mokrych typu łazienka,wc) i lokalach usługowych,
- zmianę rodzaju materiału stolarki okiennej i drzwiowej, pod warunkiem zachowania norm i parametrów oraz posiadania atestów,
- zmianę trasy instalacji wod-kan. oraz umiejscowienia, rodzaju materiału i typu urządzeń sanitarnych, pod warunkiem posiadania atestów i z zachowaniem norm,
- zmianę trasy instalacji elektrycznych oraz umiejscowienia, rodzaju materiału i typu urządzeń elektrycznych, osprzętu i punktów świetlnych z zachowaniem norm,
- zmianę trasy instalacji grzewczej oraz rodzaju materiału i typu grzejników, pod warunkiem zachowania mocy grzewczej i posiadania atestów,
- niewyposazanie pomieszczeń w armaturę sanitarną, pod warunkiem zapewnienia możliwości ich podłączenia
- niewykonanie warstw wykończeniowych ścian, podłóg i sufitów(okładziny, posadzki, malowanie, sufity podwieszane).



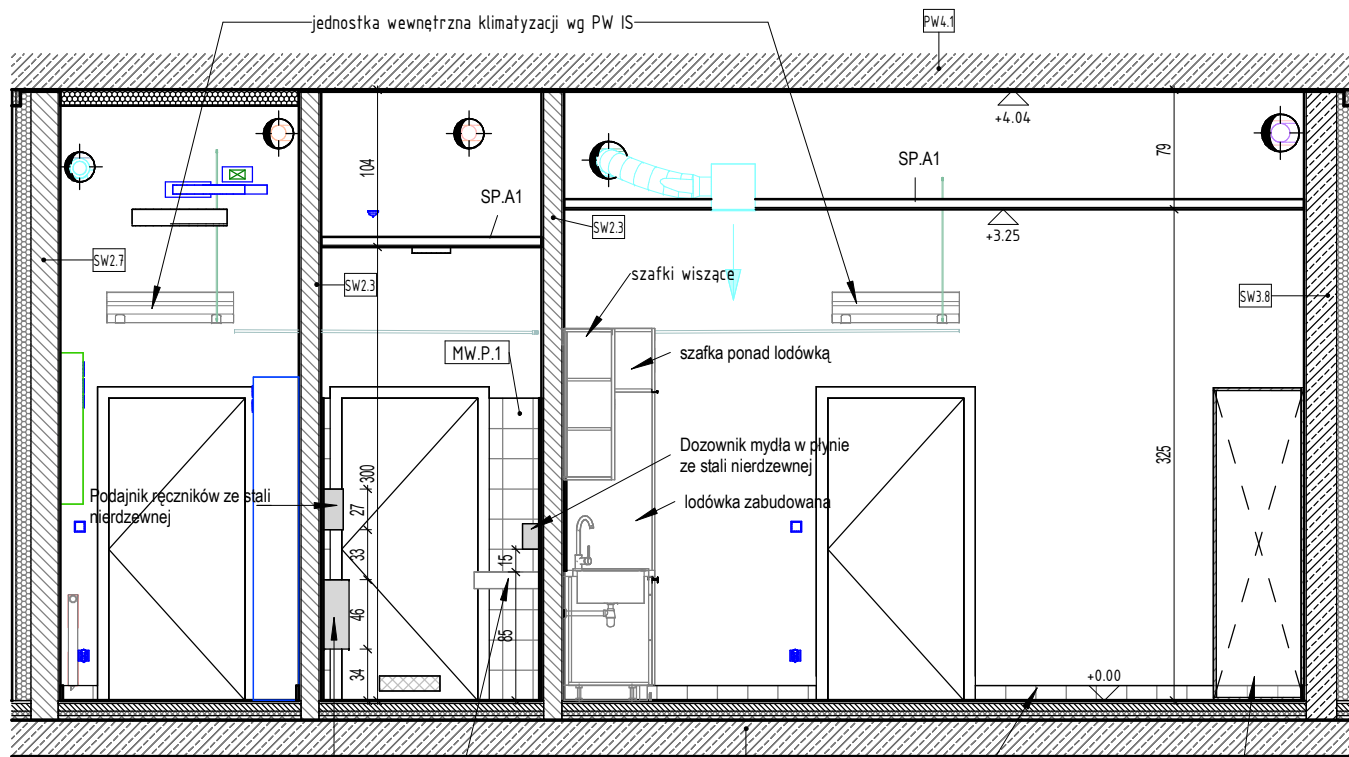
3 PS W1
skala 1 : 50



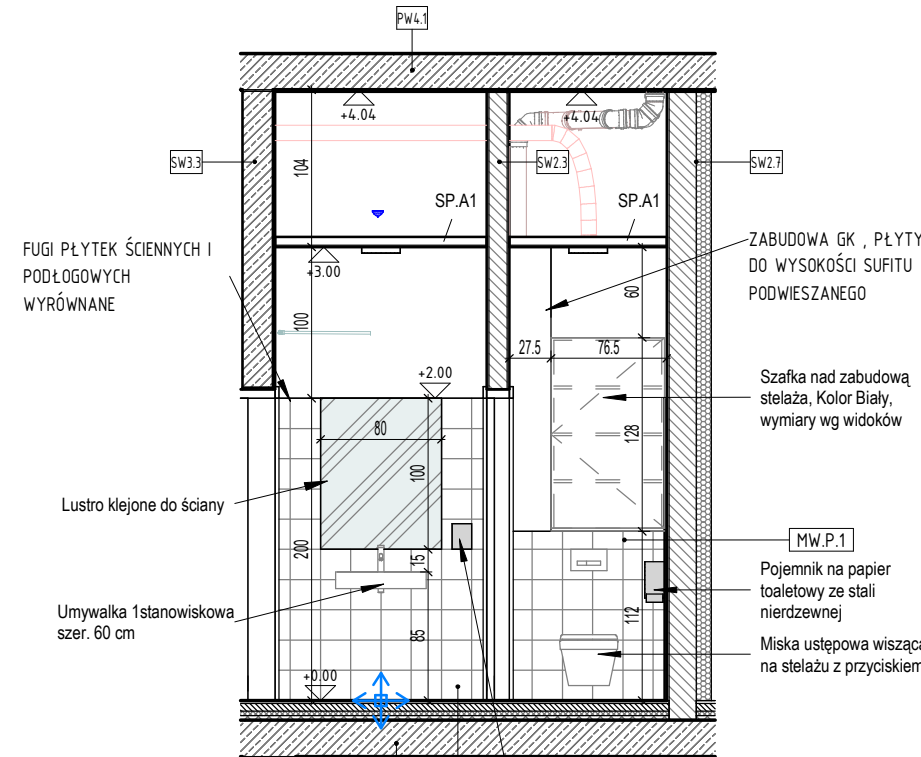
4 PS W2
skala 1 : 50



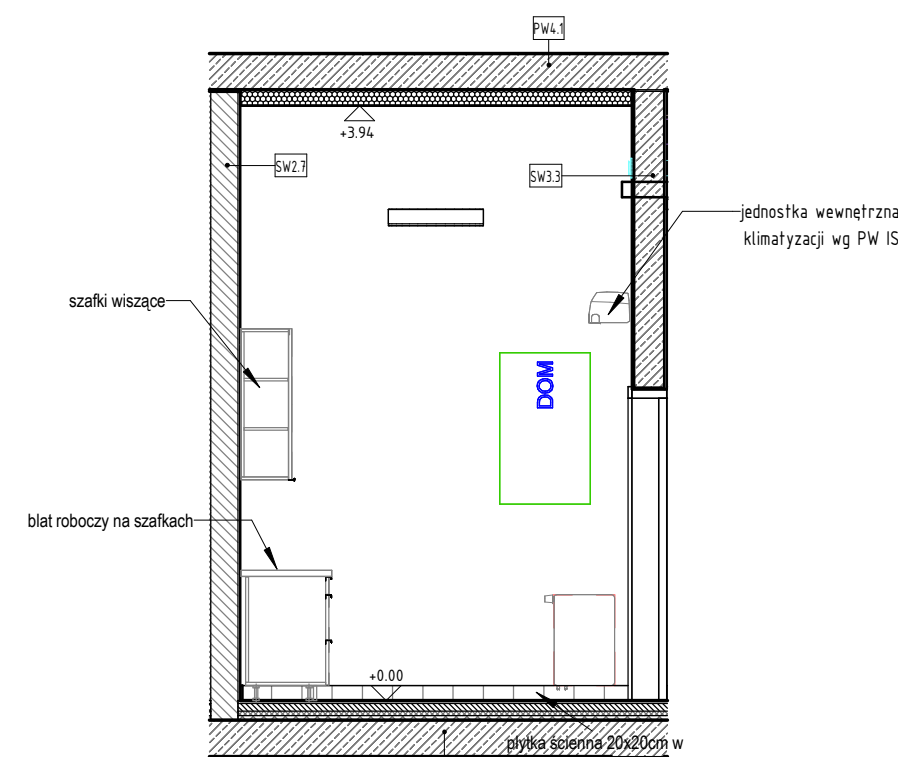
5 PS W3
skala 1 : 50



6 PS W4
skala 1 : 50



7 PS W5
skala 1 : 50



8 PS W6
skala 1 : 50

INWESTYCJA	Budynek mieszkalny wielorodzinny z garażem podziemnym, lokalami usługowymi, w tym handlu detalicznego, gastronomii, edukacji, kultury i rozrywki, zlokalizowanymi w parterze budynku wraz z niezbędną infrastrukturą i małą architekturą na terenie działki nr 3, 5/5, 5/3, 5/7, 6 AM-17 obręb Brochów, oraz zagospodarowanie skweru zieleni na działkach nr 5/6, 5/2 AM-17 Obręb Brochów.		
INWESTOR	Towarzystwo Budownictwa Społecznego Wrocław Sp. z o.o. ul. Przybyszewskiego 102-104 51-148 Wrocław		
JEDNOSTKA PROJEKTOWA	<div>Group-Arch Sp. z o.o. Al. Kasztanowa 14A 53-125 Wrocław tel. +48 71 796 42 43 wroclaw@group-arch.com</div> <div>sp. z o.o. GROUP-ARCH</div>		
TYTUŁ RYSUNKU			
POMIESZCZENIE SOCJALNE			
FAZA PROJEKTU		DATA	SKALA
Projekt wykonawczy		11.2025	1:50
BRANŻA			
ARCHITEKTURA	nr UPR AWNIER		PODPIS
PROJEKTANT:	mgr inż. arch. Agnieszka Staszczyszyn upr. w specjalności architektonicznej do projektowania bez ograniczeń	nr upr. 27/03/DOIA	
SPRAWOZDAJĄCY:	mgr inż. arch. Adrian Staszczyszyn upr. w specjalności architektonicznej do projektowania bez ograniczeń	nr upr. 01/04/00IA	
KOD PROJEKTU	ETAP	BRANŻA	RODZAJ
WMT-PWY-ARC-DE-PR-0020-00		LOKALIZACJA/	KOD
		TYP	REWIZJA

WMT-PWY-ARC-DE-PR-0020-00